



Sistema Integrado de Gestión Aduanera

SIGA

**Guía Rápida
Para Configurar el Explorer en caso
De enfrentar dificultad en la
Generación de los Pines de Pagos.**

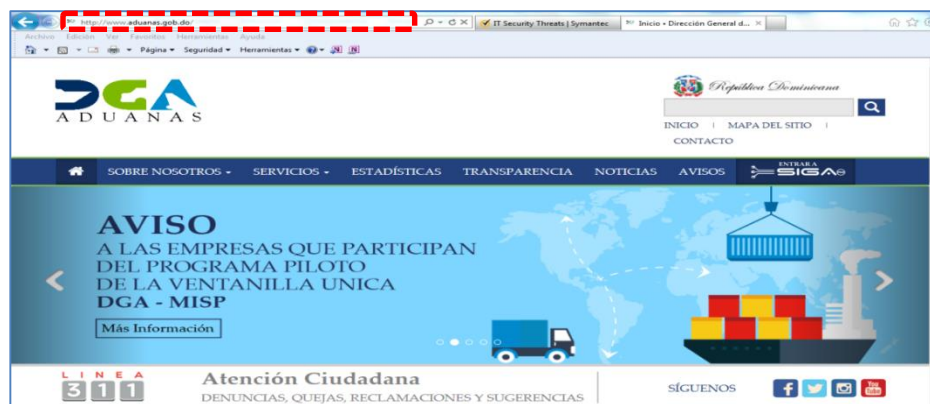
Santo Domingo, Marzo 2016

La configuración del Internet Explorer en su ordenador impacta en el desempeño del Sistema Integrado de Gestión Aduanera (SIGA). Algunos usuarios, por ejemplo, pueden experimentar algunas dificultades en la generación de los **“pines”** de pago de los tributos al momento de seleccionar la factura a pagar.

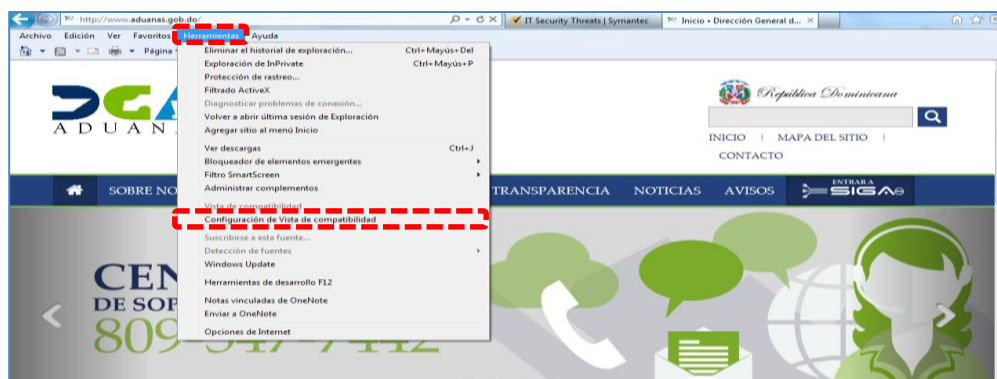
Para estos casos específicos, se pone a disposición esta **“guía rápida”** que describe los pasos que se deben seguir para superar la situación, sin que se vean afectadas las demás funciones del navegador.

Todo se reduce a la **“Configuración de la Vista de Compatibilidad”**.

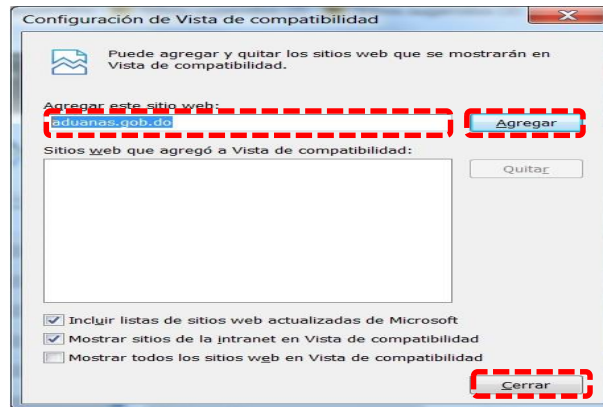
Paso 1: Entre a <http://www.aduanas.gob.do>



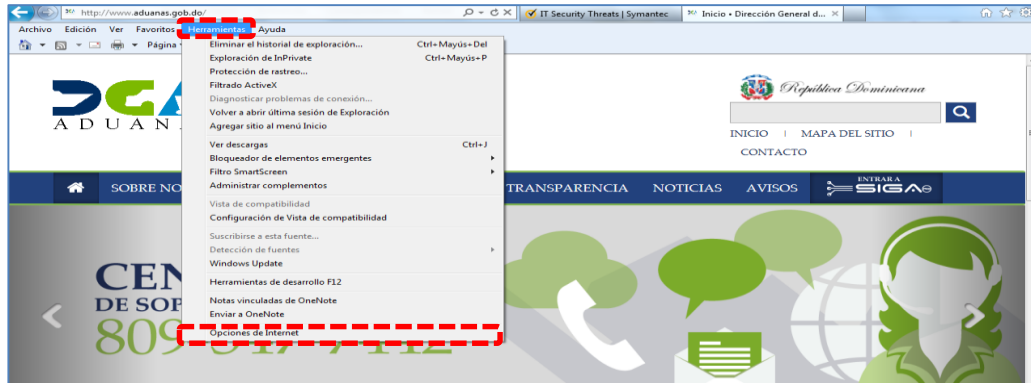
Paso 2: Seleccione el menú **Herramientas** y luego **Configuración de Vista de compatibilidad**.



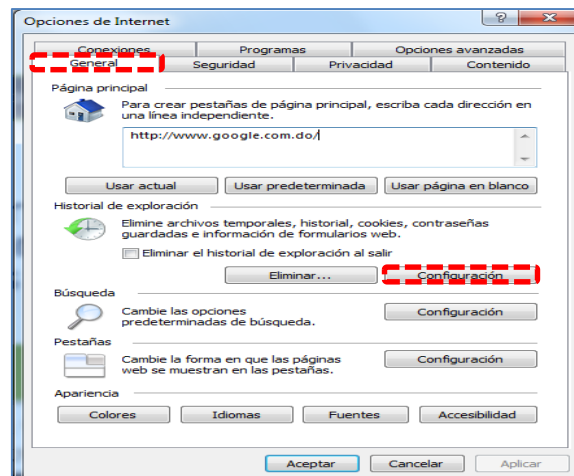
Paso 3: Se mostrará **aduanas.gov.do**, entonces haga “**clic**” en el botón **agregar** y luego en el botón **cerrar**.



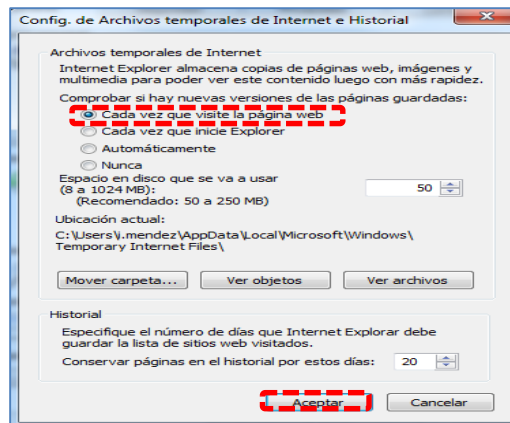
Paso 4: Seleccione nuevamente el menú **Herramientas** y luego **Opciones de internet**.



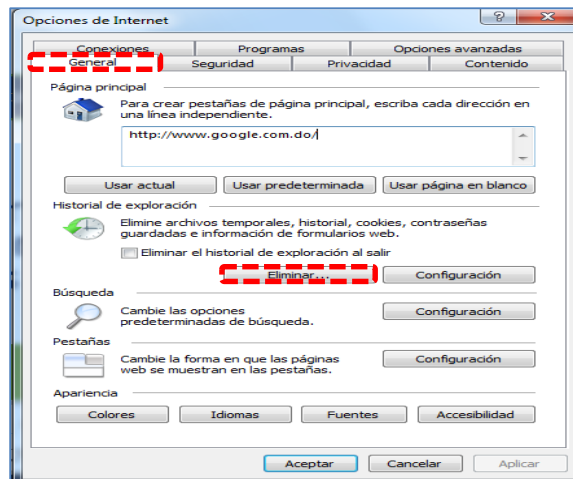
Paso 5: Seleccione la pestaña **General** y luego **Configuración**.



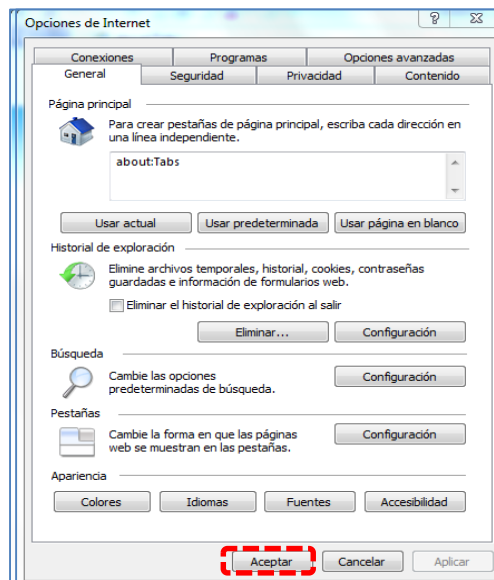
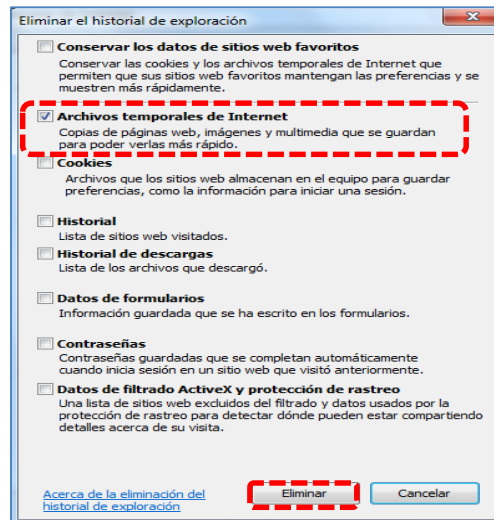
Paso 6: La opción que aparece como predeterminada es **automático**. Debes cambiarla. Para ello, seleccione la opción **Cada vez que visite la página web** y haga clic en **Aceptar**.



Paso 7: Para finalizar, haga “clic” en **Eliminar**.



Paso 8: Seleccionar **Archivos temporales de Internet**, haga “clic” en el botón **eliminar** y luego haga “clic” en el botón **aceptar** que aparecerá en el menú que se le presentará cuando el equipo haya terminado de procesar la eliminación de los archivos temporales. Generalmente, la eliminación ocurre muy rápidamente.



Paso 9: Cuando haya terminado la operación del paso anterior, cierre Internet Explorer y vuelva a intentar generar el **pin de pago**.

En caso de necesitar ayuda adicional, favor llamar al Centro de Soporte al Usuario al número 809-547-7442, en horario de 8:00am a 5:00pm